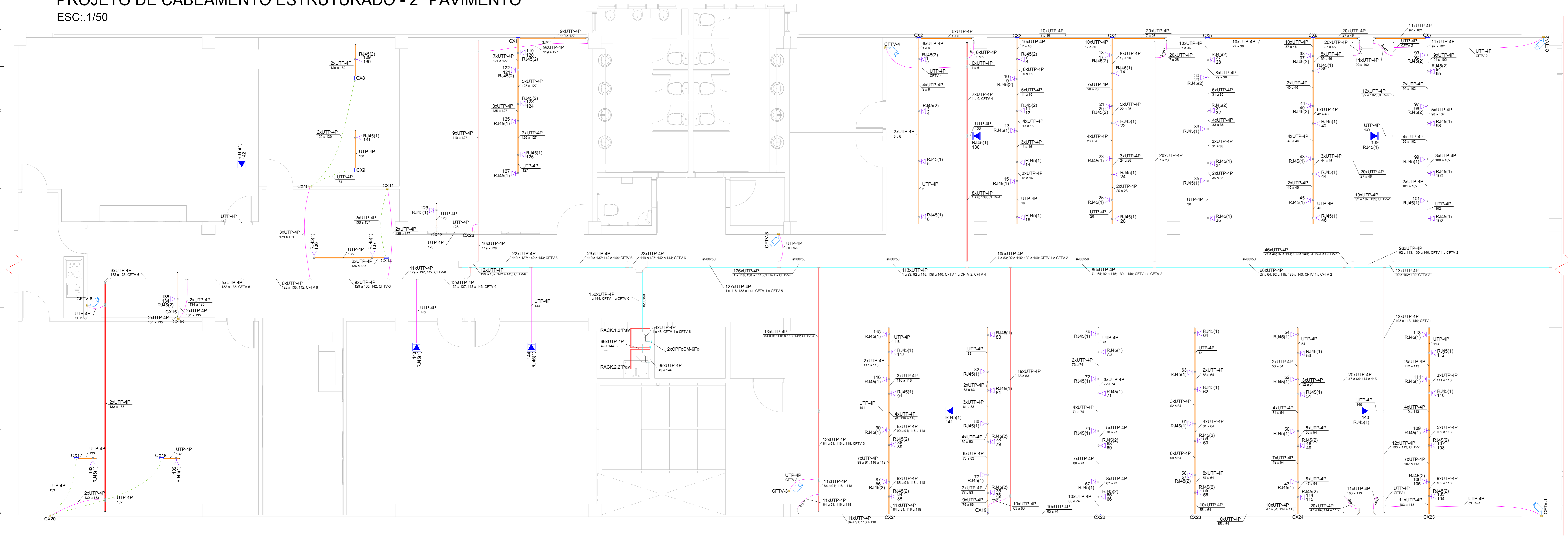


# PROJETO DE CABEAMENTO ESTRUTURADO - 2º PAVIMENTO

ESC.: 1/50



## LEGENDA

	Rack padrão 19" 16U
	Caixa 24" de embudo
	Caixa de cabeamento
	Curva horizontal 90°
	Curva vertical interna 90° - R30
	Saída horizontal para eletroduto
	T horizontal 90°
	Tempo Terminal
	Terminal
	Porta equipamentos (p/ canaliza) - Tomada RJ45 - 2 módulos a 0,80m do piso
	Tomada RJ45 embutido no teto
	Tomada RJ45 embutido no teto
	Tomada RJ45 para câmara IP a 2,50m do piso
	Eletroduto Tipo U Perfurado Galvanizado - 200x30mm
	Perfuro Galvanizado - 38x38mm
	Eletroduto PVC Flexível - 3/4" x 1"
	Canalata Alumínio com divisória - 73x25mm
	Eletroduto PEAD Subterrâneo - 3/4"

## LEGENDA DE INDICAÇÕES

	Pontos de cabeamento - RJ 45 - 1 módulo - baixa
	Pontos de cabeamento - RJ 45 - 2 módulos - baixa

## OBSERVAÇÕES

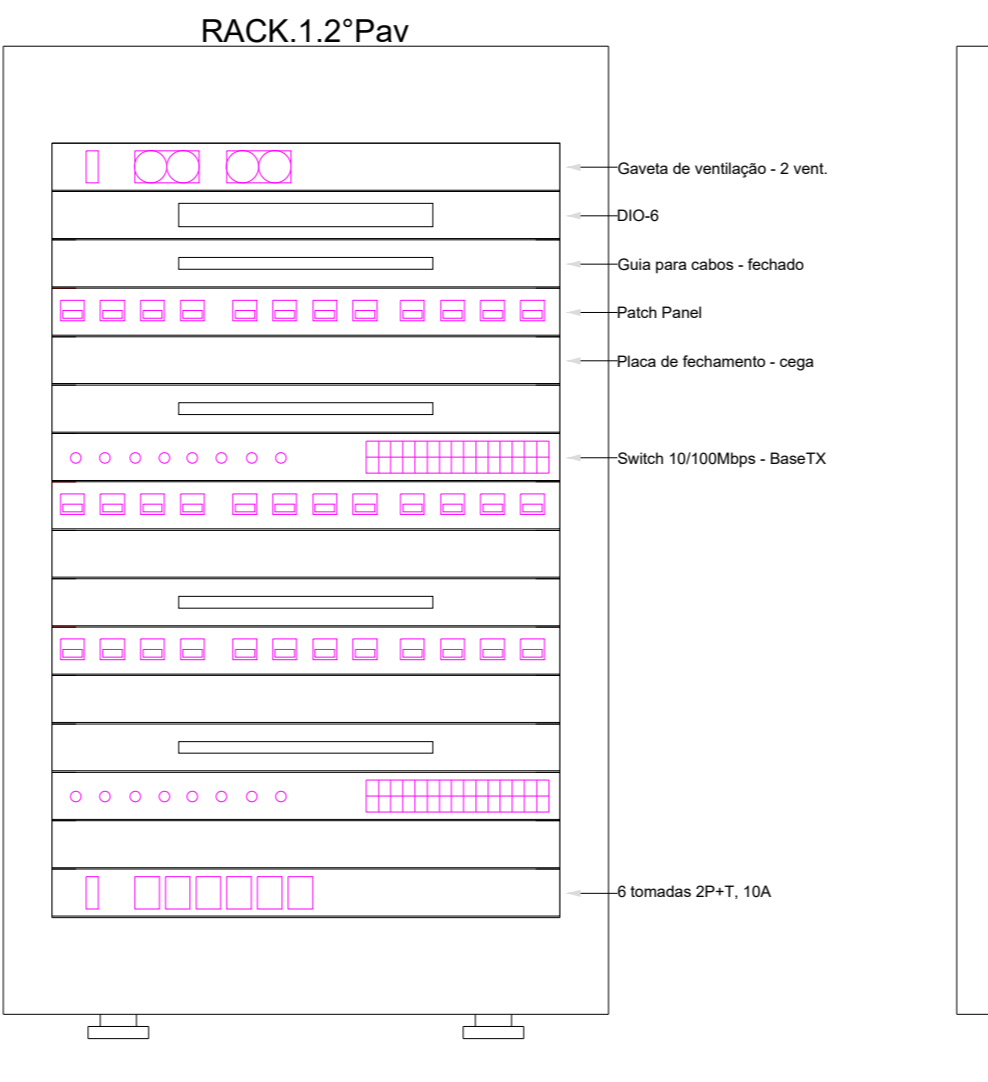
- 01 - TODOS OS QUADROS DEVERÃO TER ETIQUETA DE ADVERTÊNCIA ALERTANDO SOBRE O RISCO DE ACIDENTES CONFORME NORMA REGULAMENTADORA 10 (NR-10).
- 02 - A INSTALAÇÃO DEVERÁ PASSAR POR INSPEÇÃO EM SUAS INSTALAÇÕES ELÉTRICAS A CADA 180 DIAS.
- 03 - AS INSTALAÇÕES PARA ESSE PROJETO DEVERÃO SER DO TIPO EMBUTIDO, COM EXCEÇÃO DAS CANALETAS DE ALUMÍNIO QUE SERÃO DO TIPO APARENTE.
- 04 - TODAS OS PERFILADOS E ELETROCALHAS DEVERÃO SER TAMPADAS E DEVIDAMENTE ATERRADAS.
- 05 - TODOS OS PONTOS DE LÓGICA DEVERÃO SER IDENTIFICADOS E CERTIFICADOS.
- 06 - DEVERÃO SER COLOCADAS PLACAS DE IDENTIFICAÇÃO AO LONGO DO PERCURSO EXTERNO DA FIBRA ÓPTICA.
- 07 - OS ELETRODUTOS EMBUTIDOS EM ALVENARIA OU DIVISÓRIAS EM DEVERÃO SER DE PVC FLEXÍVEL.
- 08 - ELETRODUTOS COM SEÇÃO NÃO ESPECIFICADA EM PLANTA, SERÃO DE 3/4".
- 09 - PERFILADOS COM SEÇÃO NÃO ESPECIFICADA SERÃO DE 38x38MM.
- 10 - A SOBRIA DE FIAÇÃO DEVERÁ SER DE 10 CM.
- 11 - O PROJETO DE CABEAMENTO ESTRUTURADO FOI ELABORADO COM BASE NAS INFORMAÇÕES FORNECIDAS NO PROJETO DE ARQUITETURA.

## DETALHES GERAIS

### DETALHES DE FIXAÇÃO

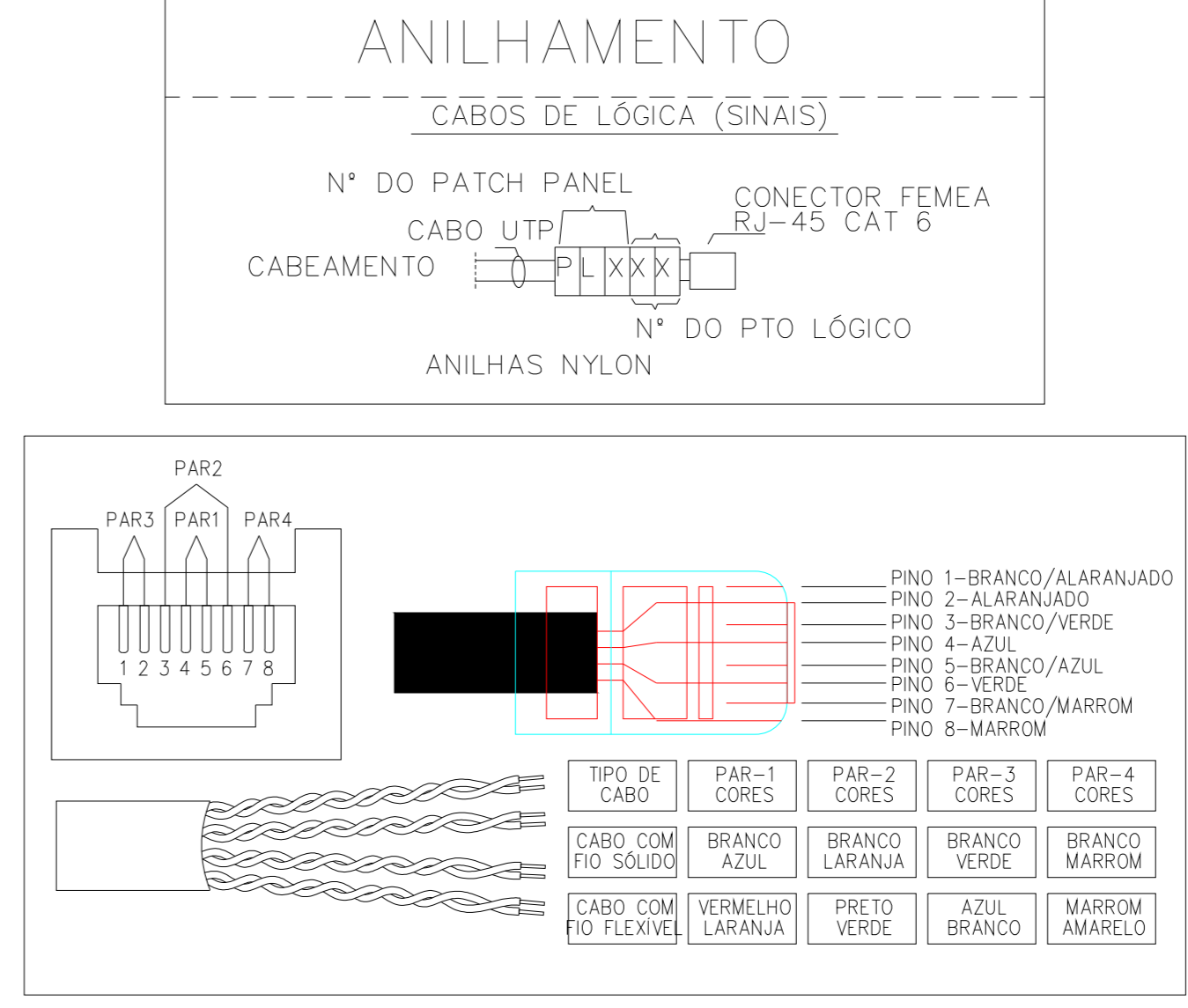
- EMENDA INTERNA TIPO "X"
- EMENDA TIPO "L"
- SAÍDA HORIZONTAL P/ PERFILADO 38x38mm
- DETALHE DE FIXAÇÃO DO ELETRODUTO NA PAREDE
- VERGALHÃO Ø3/8"
- EMENDA TIPO "T"
- CURVA HORIZONTAL DE 90° P/ ELETROCALHA
- ELETRODUTO EMBUTIDO NO PISO
- JUNÇÃO "T"
- SAÍDA LATERAL Ø
- T HORIZONTAL DE 90° P/ ELETROCALHA
- ELETRODUTO EMBUTIDO
- SAÍDA DE ELETROCALHA PARA ELETRODUTO
- FIXAÇÃO DA ELETROCALHA
- DESCIDAS DAS ELETROCALHA
- CURVA VERTICAL EXTERNA P/ ELETROCALHA
- SUSTENTAÇÃO DO PERFILADO
- FIXAÇÃO DE ELETRODUTO
- FIXAÇÃO NA LAJE PARA FUSO COM BUCHA S-8
- JUNÇÃO ANGULAR DUPLA ALTA
- VERGALHÃO ROSCA INTEIRA 1/4"
- DETALHE DE FIXAÇÃO DO ELETRODUTO NA LAJE

## PLANO DE FACE DO RACK



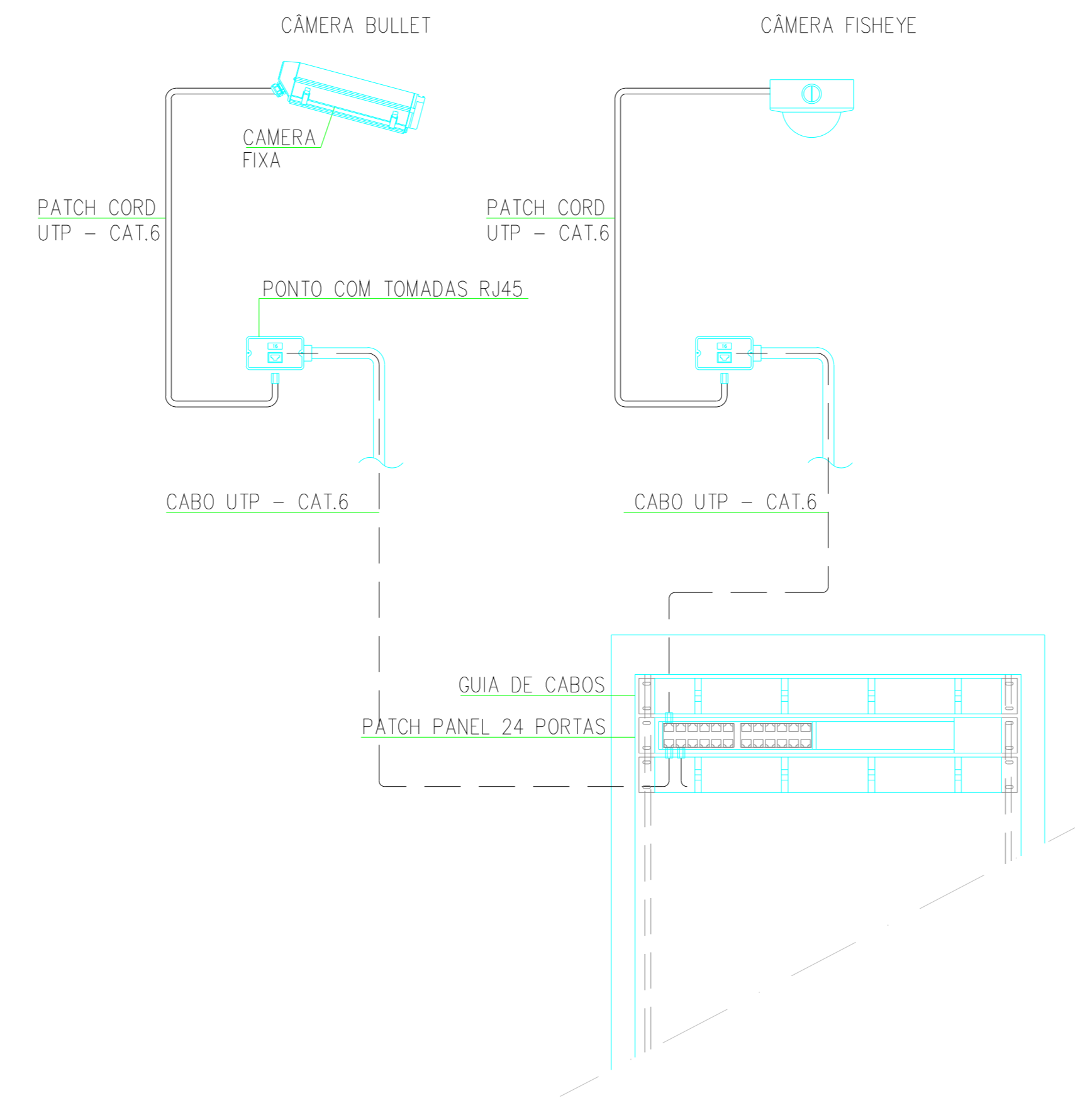
## DETALHE

### ANILHAS E POLARIZAÇÃO DAS TOMADAS



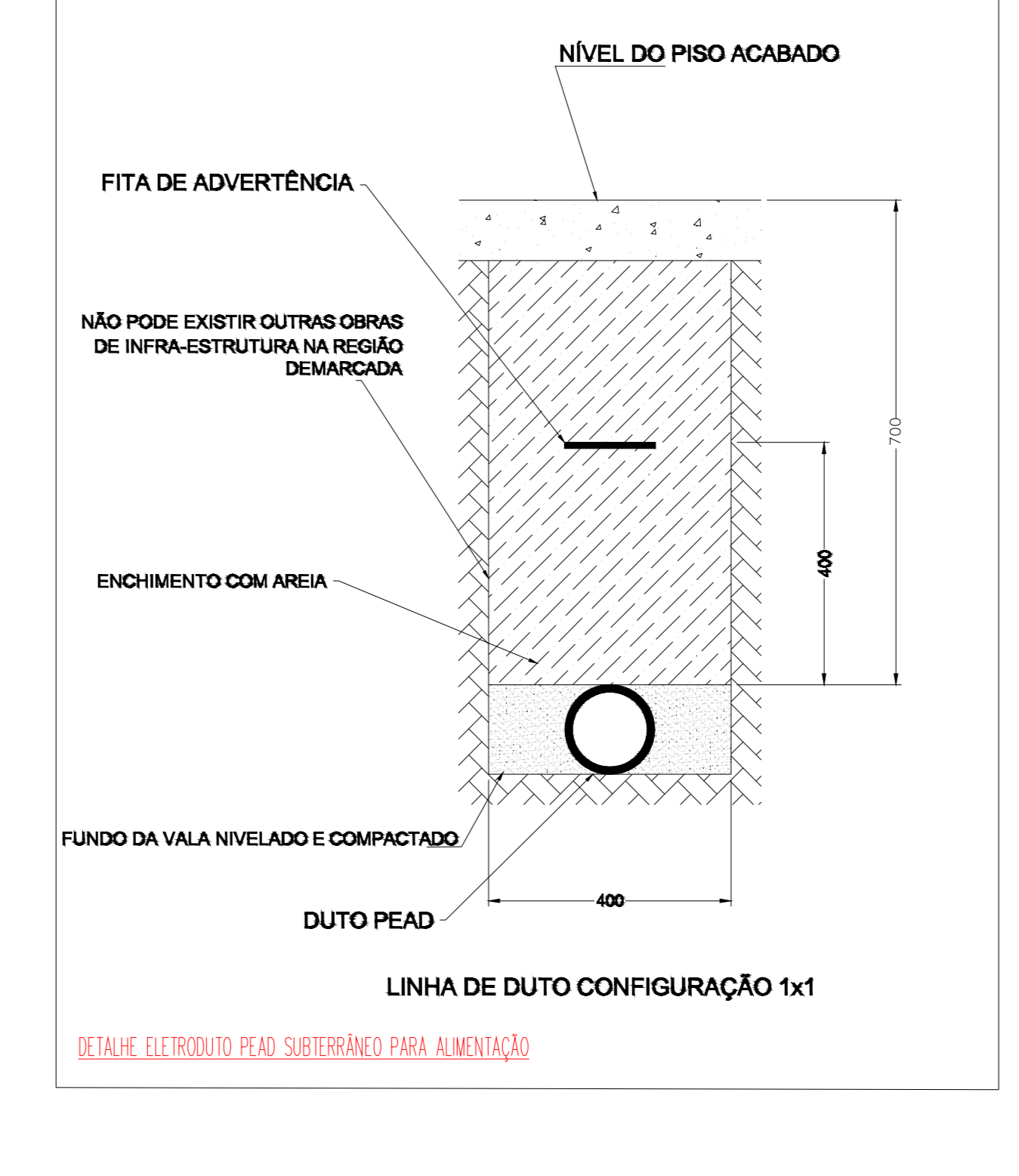
## DETALHE

### LIGAÇÃO DAS CÂMERAS



## DETALHE

### DUTOS SUBTERRÂNEOS



04	DEZ/21	L.S.C.	ADIÇÃO RACKS DE ESPELHAMENTO
02	DEZ/21	L.S.C.	INCLUSÃO AP'S E REDEFINIÇÃO DOS PONTOS DO TÉRREO
01	DEZ/21	L.S.C.	INCLUSÃO AP'S E REALOCAÇÃO DAS CÂMERAS
00	NOV/21	L.S.C.	EMISSÃO INICIAL
REV	DATA	RESP.	MODIFICAÇÕES - REFERÊNCIA



AV. GENERAL VALLE, 321, SALA 105 - ED. MARCHELAL RONDON  
 BARRIO: BARRIO BARRIO ADMINISTRATIVO - CUIABÁ/MT  
 TEL: (85) 3321-3284  
 CREA: MT 0020317  
 WWW.SONAREENGENHARIA.COM.BR

<b>TIPO DE OBRA:</b> COMERCIAL	<b>PROPRIETÁRIO:</b> SERVIÇO NACIONAL DE APRENDIZAGEM RURAL CNPJ: 04.264.173/0001-78
<b>ENDEREÇO:</b> RUA ENG. EDGARDO PRADO ARZE, S/N, QUADRA 01 - SETOR A BARRIO: CENTRO POLITICO ADMINISTRATIVO - CUIABÁ/MT	
<b>AUTOR DO PROJETO:</b> ENG. CIVIL E ELETRICISTA: LUCAS SILVA COSTA CREA: MT 0020317	<b>RESPONSÁVEL TÉCNICO:</b> ENG. CIVIL E ELETRICISTA: LUCAS SILVA COSTA CREA: MT 0020317
<b>ESCALA:</b> INDICADA	<b>ASSINATURA DO RESPONSÁVEL TÉCNICO:</b>
<b>DATA ENTREGA:</b> 15/02/2022	<b>ASSUNTO:</b> PROJETO DE CABEAMENTO ESTRUTURADO - 2º PAVIMENTO; PLANTA BAIXA, LEGENDAS, DETALHES E OBSERVAÇÕES
<b>DESENHISTA:</b> AMANDA BARBIERI	<b>FOLHA:</b> A0 <b>PRANCHA:</b> 04 / 04